

Material suplementario

Detectando patrones anómalos de publicación científica en España II. Las causas el impacto del sistema de evaluación

Emilio Delgado López-Cózar* y Alberto Martín-Martín
Facultad de Comunicación y Documentación. Universidad de Granada

*C-e: edelgado@ugr.es

Índice

S1. Requisitos obligatorios de número de publicaciones para obtener la calificación A en la acreditación a Catedrático y la calificación B en la de Profesor Titular	S-2
S2. Relación de méritos específicos o complementarios contemplados por ANECA en sus criterios de acreditación para Cátedras y Titularidades	S-4
S3. Instituciones españolas que poseen un acuerdo con MDPI en 2022	S-5
S4. Llamamientos para presentar artículos, sugerir números especiales, participar como revisor o solicitar ser incluido en los comités editoriales de MDPI y Frontiers	S-6
S5. Formularios de solicitud para la edición de números especiales en revistas de MDPI y Frontiers	S-7
S6. Aportaciones por editoriales de acceso abierto en solicitudes de sexenios 2014-2020 por campos.....	S-8
S7: Revistas MDPI donde más han publicado los profesores de Educación acreditados a Catedráticos por la ANECA.....	S-10

S1. Requisitos obligatorios de número de publicaciones para obtener la calificación A en la acreditación a Catedrático y la calificación B en la de Profesor Titular

Matemáticas	
Catedrático Calificación A	45 publicaciones en revistas recogidas en el JCR de las que, en los últimos diez años, al menos 20 sean de Nivel 1, [esto es], incluidas simultáneamente en el primer tercio de las clasificaciones correspondientes al factor de impacto, al factor de impacto de 5 años y al de influencia en su campo de especialización
Titular Calificación B	15 publicaciones recogidas en revistas indexadas en el JCR en los últimos 10 años al menos 3 de nivel 1 o 6 de nivel 2. Nivel 1 se considera a una revista en el JCR e incluida simultáneamente en el primer tercio de las clasificaciones correspondientes al factor de impacto, al factor de impacto de 5 años y al de influencia en su campo de especialización. La revista se consideraría de nivel 2 si cumpliera al menos uno de esos requisitos de clasificación
Física	
Catedrático Calificación A	El número de artículos publicados en revistas indexadas en el JCR ha de ser mayor o igual a 130 y de ellas, 100 deben estar incluidas en el primer tercil, o bien 120 entre el primer y el segundo tercil
Titular Calificación B	22 JCR con al menos 14 en T1 de la categoría (por índice de impacto), o bien 17 JCR, siempre que todos sean del T1
Química	
Catedrático Calificación A	150 contribuciones científicas, en forma de artículos publicados en revistas recogidas en el JCR [aunque] al menos 120 deben estar incluidas en el primer tercil
Titular Calificación B	20 publicaciones recogidas en revistas indexadas en el JCR y de ellas 15 en T1 publicadas en los últimos diez años
Ciencias de la Naturaleza	
Catedrático Calificación A	130 publicaciones recogidas en revistas indexadas en el JCR de las cuales 100 deben estar incluidas en el primer tercil o bien 120 entre el primer y segundo tercil
Titular Calificación B	15 o más publicaciones recogidas en revistas indexadas en el JCR y de ellas 5 deben estar incluidas en el primer tercil o 10 entre el primer y segundo tercil
Biología Celular y Molecular	
Catedrático Calificación A	130 publicaciones recogidas en revistas indexadas en el JCR de las cuales 100 deben estar incluidas en el primer tercil o bien 120 entre el primer y segundo tercil
Titular Calificación B	20 contribuciones científicas en forma de artículos publicadas en revistas indexadas JCR de ellas 10 en el 1er tercil
Ciencias Biomédicas	
Catedrático Calificación A	100 publicaciones en JCR (al menos 75 en el 1er tercil) o 65 (al menos 25 en el 1er decil)
Titular Calificación B	50 publicaciones en JCR de las que al menos 25 en el 1er tercil (T1) y 15 en el 2º tercil (T2) o 30 publicaciones en JCR de las que al menos 20 en el 1er decil (D1)
Especialidades Clínicas	
Catedrático Calificación A	75 publicaciones en JCR en T1 y T2, perteneciendo al menos 25 de ellas al 1er Decil
Titular Calificación B	40 publicaciones en JCR en T1 y T2 de las que al menos 20 en el 1er tercil (T1)
Otras Especialidades	
Catedrático Calificación A	100 publicaciones en JCR (al menos 75 en el 1er tercil) o 65 (al menos 25 en el 1er decil)
Titular Calificación B	50 publicaciones en JCR. · Al menos 25 en el 1er tercil (T1). · Al menos 15 en el 2º tercil (T2) o 30 publicaciones en JCR · Al menos 20 en el 1er decil (D1).
Ingeniería Química, de los Materiales y del Medio Natural	
Catedrático Calificación A	60 aportaciones científicas relevantes, de las que al menos 40 deberán ser muy relevantes. Se consideran muy relevantes las publicadas en revistas situadas en el Q1 y Q2 del Journal Citation Reports (JCR), y relevantes las del Q3 y Q4 del JCR
Titular Calificación B	15 aportaciones científicas JCR, de las que, al menos, 7 deberán ser Q1 Y Q2
Ingeniería Mecánica y de la Navegación	
Catedrático Calificación A	50 aportaciones científicas relevantes, de las que al menos 34 deberán ser muy relevantes. Se consideran muy relevantes las publicadas en revistas situadas en el Q1 y Q2 del Journal Citation Reports (JCR), y relevantes las del Q3 y Q4 del JCR
Titular Calificación B	12 aportaciones científicas JCR, de las que, al menos, 7 deberán ser Q1 Y Q2
Ingeniería Eléctrica y de Telecomunicaciones	
Catedrático Calificación A	60 aportaciones científicas relevantes, de las que al menos 40 deberán ser muy relevantes. Se consideran muy relevantes las publicadas en revistas situadas en el Q1 y Q2 del Journal Citation Reports (JCR), y relevantes las del Q3 y Q4 del JCR
Titular Calificación B	12 aportaciones científicas JCR, de las que, al menos, 8 deberán ser Q1 Y Q2
Ingeniería Informática	

Catedrático Calificación A	50 aportaciones científicas relevantes, de las que al menos 25 deberán ser muy relevantes. Revistas recogidas en el Journal Citation Reports (JCR). Se consideran muy relevantes las del Q1 y Q2, y relevantes las del Q3 y Q4
Titular Calificación B	12 aportaciones científicas JCR, de las que, al menos, 6 deberán ser Q1 Y Q2
Arquitectura, Ingeniería Civil, Construcción y Urbanismo	
Catedrático Calificación A	50 aportaciones. Publicaciones indexadas en el Journal Citation Reports (JCR). En las áreas de Arquitectura se considerarán como más relevantes aquellos artículos publicados en revistas JCR con las mismas consideraciones que en el apartado anterior. No obstante, también se podrán considerar como aportaciones relevantes artículos publicados en revistas incluidas en otras bases de datos como SJR, A&H, y Avery
Titular Calificación B	12 aportaciones relevantes Al menos, 10 de estas aportaciones deben haberse publicado en los últimos doce años, o seis de ellas en los últimos cinco años en revistas JCR. En Arquitectura también se consideran revistas en SJR, A&H, y Avery.
Ciencias Económicas y Empresariales	
Catedrático Calificación A	16 artículos en revistas del JCR (Science Citation Index o Social Sciences Citation Index) en el primer cuartil por índice de impacto o por Eigenfactor score
Titular Calificación B	6 artículos en revistas Q1 y Q2, Q3, del JCR y Q 1, Q2 del SJR de ellos al menos cuatro habrán de ser Q1 y Q2 del JCR y Q 1 del SJR) o bien 3 artículos en el primer decil de la categoría JCR o SJR por índice de impacto o por Eigenfactor score
Ciencias del Comportamiento	
Catedrático Calificación A	60 artículos en revistas indexadas en el Journal Citation Report (JCR). De ellos, al menos 30 tendrán que corresponder a revistas situadas en el primer cuartil de la categoría
Titular Calificación B	10 artículos en revistas indexadas en el Journal Citation Reports (JCR). De ellos, al menos 6 tendrán que corresponder a revistas situadas en Q1 o Q2 de la categoría en JCR
Ciencias de la Educación	
Catedrático Calificación A	24 publicaciones de calidad, de las cuales al menos 4 deben ser artículos publicados en revistas incluidas en el Journal Citation Report (JCR), en el primer cuartil
Titular Calificación B	6 artículos en revistas indexadas en JCR o SJR, de los cuales la mitad estarán situados en revistas con niveles Q1-Q2 y el resto en otros cuantiles
Ciencias Sociales	
Catedrático Calificación A	50 publicaciones, de las cuales, al menos, 30 deberán ser artículos de revistas [siendo] al menos 20 artículos en revistas del nivel 1, [que son aquellas incluidas en] Q1 y Q2 del JCR, Q1 del SJR
Titular Calificación B	Al menos, 20 publicaciones, de ellas 7 como mínimo serán artículos de revistas. un mínimo de 4 artículos en revistas Q1, Q2 y Q3 del JCR y Q1 y Q2 del SJR
Historia, Filosofía y Geografía	
Catedrático Calificación A	45 publicaciones. Cuando se trate de artículos científicos, la mitad habrán de estar publicados en revistas indexadas en Web of Science (Journal Citation Reports) o en posiciones preferentes de SJR (Scimago Journal Rank) (primer y segundo cuartil), sin que necesariamente se valoren por igual unas y otras. Al menos 2 han de estar publicados en revistas del Q1 de Web of Science (WoS) y otros 2 en Q2
Titular Calificación B	15 publicaciones, de ellos dos tercios habrán de estar publicados en revistas indexadas en JCR o en posiciones preferentes de SJR Q1 y Q2
Filología y Lingüística	
Catedrático Calificación A	45 publicaciones. Tratándose de artículos científicos, al menos 20 habrán de ser artículos en revistas de primer nivel. La Comisión valorará como indicios de calidad, entre otros posibles, la publicación en revistas de categoría relevante, por ejemplo, las indexadas en bases de datos de Web of Science (Journal Citation Reports), aquellas que ocupen posiciones relevantes en Scimago Journal Rank (SJR) o cuenten con el sello de calidad de la FECYT (sin que necesariamente se valoren por igual unas y otras)
Titular Calificación B	15 publicaciones al menos 6 habrán de ser artículos en revistas ndexadas en JCR o en posiciones relevantes de SJR

S2. Relación de méritos específicos o complementarios contemplados por ANECA en sus criterios de acreditación para Cátedras y Titularidades

CIENCIAS DE LA SALUD
Revisor de trabajos para revistas indexadas en JCR: al menos 10 trabajos
Editor asociado de revistas científicas nacionales o internacionales de prestigio y/o editor invitado de volúmenes especiales de revistas JCR: al menos 1 revista o volumen
Evaluación regular de artículos JCR en revistas del T1: al menos 5 artículos.
Ser o haber sido editor (jefe o asociado), de revistas indexadas en JCR en el T1
Pertenencia a 2 Consejos Editoriales de revistas indexadas en JCR, durante un mínimo de 2 años
Editoriales o revisiones por invitación en revistas del 1er decil (D1)
CIENCIAS
Formar parte del Comité editorial de una revista del primer decil del correspondiente campo científico del JCR, por un periodo mínimo de dos años
Pertenencia al Comité editorial de una revista del primer tercil del campo científico del JCR, por un periodo mínimo de dos años
Pertenencia al Comité editorial de 2 revistas incluidas en el JCR, por un periodo mínimo de dos años
Editor asociado de revistas científicas de prestigio o editor invitado de volúmenes especiales de revistas del JCR o de libros de relevancia internacional
Actividad regular de evaluación de artículos para revistas indexadas en el primer tercil del JCR
INGENIERÍA Y ARQUITECTURA
Participación durante un mínimo de tres años en comités editoriales de revistas indexadas en el JCR como editor jefe o editor asociado
Edición de libros en editoriales de prestigio internacional y/o de números especiales de revistas indexadas en JCR
Actividad regular, no esporádica, de evaluación de artículos para revistas indexadas en JCR al menos durante cinco años
CIENCIAS SOCIALES Y JURÍDICAS
Dirigir durante al menos dos años consejos editoriales o de redacción de revistas de relevancia en la correspondiente área de conocimiento
Ser editor de revistas indexadas en el JCR durante al menos dos años de forma ininterrumpida
Ser editor de revistas indexadas en el JCR durante al menos dos años de forma ininterrumpida
Dirección o edición de revistas indexadas en bases de datos de prestigio (Q1-Q2 JCR, Q1 SJR) o 2 (Q3-Q4 JCR, Q2-Q3 SJR, Q1 Dialnet Métricas, Q1-Q2 FECYT) durante al menos tres años de forma ininterrumpida.
Formar parte, durante al menos dos años, de consejos editoriales o de redacción de revistas de relevancia en la correspondiente área de conocimiento, debiéndose acreditar qué funciones concretas se han desempeñado o desempeñan. La mera pertenencia al consejo no es un indicio de calidad suficiente
Pertenencia al consejo editorial de revistas indexadas en JCR, al menos durante cinco años, o haber sido editor invitado de volúmenes especiales en algunas de tales revistas
Pertenencia a comités editoriales de revistas del nivel 1 (Q1-Q2 JCR, Q1 SJR) o 2 (Q3-Q4 JCR, Q2-Q3 SJR, Q1 Dialnet Métricas, Q1-Q2 FECYT), al menos durante dos años
Actividad regular de evaluación de artículos para revistas indexadas
Actividades de evaluación científica, bien en revistas relevantes (posiciones Q1 y Q2 en JCR/SJR)
Actividad regular de evaluación de originales para revistas JCR, adicional a la que puede haberse presentado como mérito específico. Un mérito por participación en 3 revistas diferentes o en 2 si se trata de revistas con continuidad estable en el primer cuartil de su categoría (hasta 1 mérito)
ARTE Y HUMANIDADES
Pertenencia al consejo editorial de revistas indexadas en WoS o posiciones preferentes de SJR (primer y segundo cuartil), durante al menos tres años de forma ininterrumpida. Se valorará igualmente esta circunstancia en revistas de calidad contrastada a nivel nacional y que tengan una clara y demostrada proyección internacional
Pertenencia al consejo editorial de revistas de calidad contrastada, al menos durante dos años
Formar parte de consejos editoriales de revistas de calidad acreditada o del Consejo Editorial de Colecciones de reconocido prestigio, al menos durante dos años
Desempeño de funciones de editor/director o equivalente en revistas indexadas en WoS o posiciones preferentes de SJR (primer y segundo cuartil), durante al menos dos años de forma ininterrumpida. Se valorará igualmente esta circunstancia en revistas de calidad contrastada a nivel nacional, y que tengan una clara y demostrada proyección internacional
Actividad regular, no esporádica, de evaluación de artículos para revistas de calidad reconocida, o de evaluación de proyectos en convocatorias públicas nacionales o internacionales.



S3. Instituciones españolas que poseen un acuerdo con MDPI en 2022

Vall d'Hebron Barcelona Hospital Campus	Spanish Society of Hematology and Hemotherapy (SEHH) for Hemato, JCM, Cells only
University Rey Juan Carlos	Spanish Society of Community Nutrition (SENC) for Nutrients only
University of Zaragoza	Spanish Society of Biomedical Engineering (SEIB)
University of Vigo	Spanish Society for Virology (SEV) for Viruses only
University of Valladolid	Spanish Society for Nitrogen Fixation (SEFIN) for Microorganisms, Genes, Biology only
University of Valencia	Spanish Society for Cell Biology (SEBC) for IJMS only
University of the Basque Country	Spanish Society for Biochemistry and Molecular Biology (SEBBM) for Biomolecules, Cells, Genes only
University of the Balearic Islands	Spanish Phytopathological Society (SEF) for Plants, JoF only
University of Seville	Spanish Nutrition Society (SEN) for Nutrients only
University of Santiago de Compostela	Spanish Nutrition Foundation (FEN) for Nutrients, Foods only
University of Salamanca	Spanish National Research Council (CSIC)
University of Málaga	Spanish Materials Society (SOCIEMAT) for Metals, Materials only
University of Lleida	Spanish Group for Cancer Immuno-Biotherapy (GETICA) for Cancers, JCM only
University of Leon	Spanish Association for Cancer Research (ASEICA) for Life, Cancers only
University of Las Palmas de Gran Canaria	Rovira i Virgili University
University of La Laguna	Public University of Navarre
University of Jaén	Pompeu Fabra University
University of Huelva	Open University of Catalonia (UOC)
University of Granada	National University of Distance Education (UNED)
University of Girona	National Institute for Agricultural and Food Research and Technology (INIA)
University of Extremadura	Manufacturing Engineering Society (MES) for Materials only
University of Córdoba	International Chair for Advanced Studies on Hydration (CIEAH) for Nutrients only
University of Cantabria	Instituto de Salud Carlos III
University of Cadiz	European Society for Fuzzy Logic and Technology (EUSFLAT) for Algorithms, Axioms, Mathematics only
University of Burgos	Cruces University Hospital
University of Barcelona	Complutense University of Madrid
University of Almería	Comillas Pontifical University
University of Alicante	Catholic University of Murcia
University of Alcalá	Biomedical Research Centre (CIBM)
University of A Coruña	Cancers, Nutrients, IJMS only
Universitat Politècnica de València	Biodonostia Health Research Institute
Universitat Internacional de Catalunya	Bellvitge Biomedical Research Institute (IDIBELL)
Universidad Católica San Vicente Mártir de Valencia	Autonomous University of Barcelona
Universidad Carlos III de Madrid	
Technical University of Madrid	
Technical University of Cartagena	
Spanish Society of Plant Physiology (SEFV) for Plants, Agronomy only	
Spanish Society of Pharmaceutics and Pharmaceutical Technology (SEFIG) for Pharmaceutics only	
Spanish Society of Medicinal Chemistry (SEQT) for Molecules only	
Spanish Society of Horticultural Sciences (SECH) for Plants, Horticulturae only	

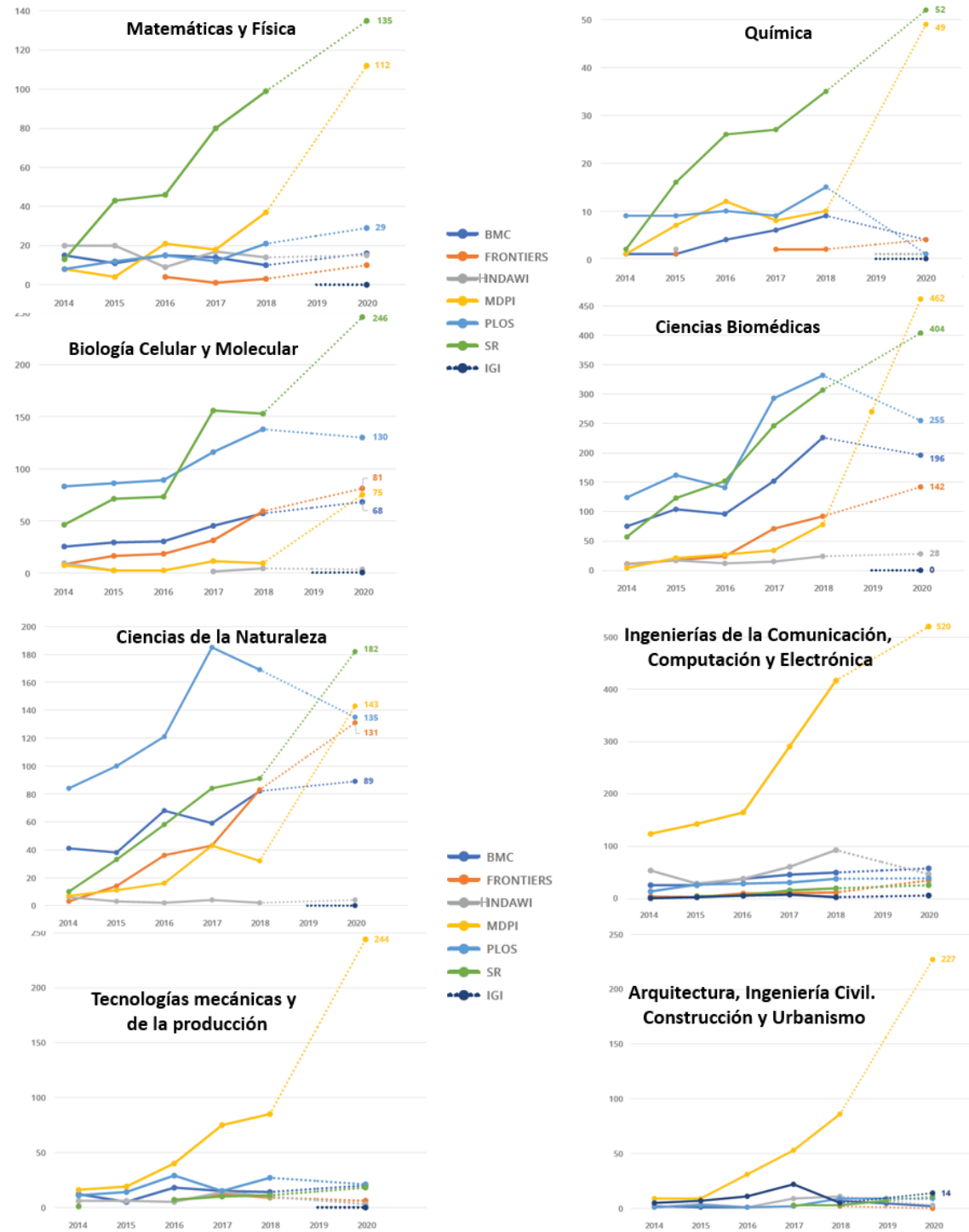
S4. Llamamientos para presentar artículos, sugerir números especiales, participar como revisor o solicitar ser incluido en los comités editoriales de MDPI y Frontiers

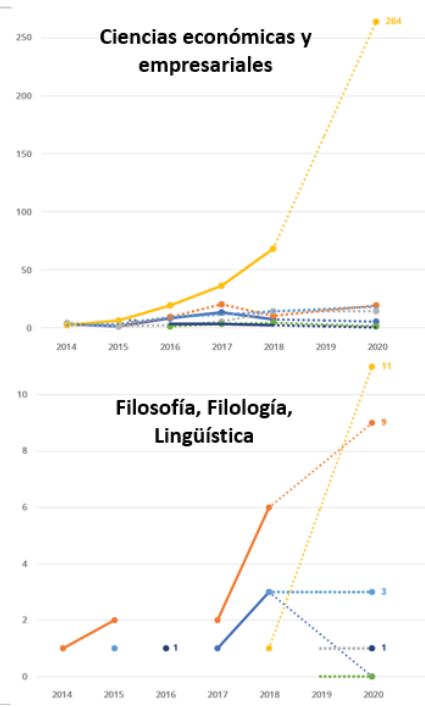
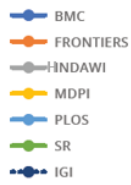
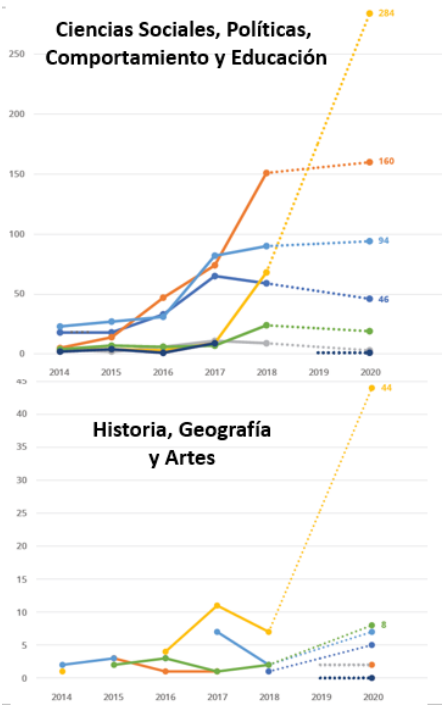
The image shows a collection of buttons for research submission and editorial participation. The buttons are arranged in a grid-like fashion. The top row contains a blue button labeled "Submit to Sustainability". The second row contains two white buttons with rounded corners: "Review for Sustainability" on the left and "Propose a Special Issue" on the right. The third row contains a white button with rounded corners labeled "Submit your research" on the left. Below this is a light gray horizontal bar containing the text "Shape the future of research in your field" on the left and a green button labeled "Join the board" on the right. The bottom row contains a light gray horizontal bar containing the text "Suggest a topic" on the left and a green button labeled "Suggest a topic" on the right.

S5. Formularios de solicitud para la edición de números especiales en revistas de MDPI y Frontiers

<h3>Suggest a Research Topic</h3>  <p>Shape the future of your field by guest editing a multidisciplinary article collection, which we call a Research Topic. Benefit from increased impact, a dedicated platform and support team, and rigorous peer review for each article.</p> <p>We look forward to hearing your ideas for a research theme you'd like to put in the spotlight.</p> <p>Name *</p> <p>First Name <input type="text"/></p> <p>Last Name <input type="text"/></p> <p>Email *</p> <p>Please add the email address associated with your institution.</p> <p><input type="text"/></p> <p>Affiliation/Institution *</p> <p><input type="text"/></p> <p>Job title *</p> <p>--None-- <input type="button" value="v"/></p> <p>PhD * <input type="checkbox"/></p>	<h3>Special Issue Information</h3>  <p>Proposed title ¹⁹⁹</p> <p><input type="text"/></p> <p>Summary (please provide a 150–200-word summary and a list of 6 to 10 bullet-point topics that you expect to receive submissions on, see an example) ¹⁹⁹</p> <p><input type="text"/></p> <p>Keywords ¹⁹⁹</p> <p>Please include a list of keywords this special issue intend to focus on. E.g., porous channel; triple solutions; expanding and contracting walls.</p> <p>Anticipated deadline ¹⁹⁹</p> <p><input type="text"/></p> <p>DD/MM/YYYY</p> <p>Do you plan to add any co-Guest Editor(s)? ¹⁹⁹</p> <p><input type="radio"/> Yes <input type="radio"/> No</p> <h3>Planned Papers Information</h3> <p>Please provide at least eight planned papers' information or a list with at least 20 potential authors ¹⁹⁹</p> <p><input checked="" type="radio"/> Planned papers <input type="radio"/> Potential authors</p> <p>Planned paper 1</p>
--	--

S6. Aportaciones por editoriales de acceso abierto en solicitudes de sexenios 2014-2020 por campos





S7: Revistas MDPI donde más han publicado los profesores de Educación acreditados a Catedráticos por la ANECA

Revistas	N artículos	Cuartiles JCR					Categoría temática
		2018	2019	2020	2021	2022	
International Journal Environmental Research Public Health	150	Q1	Q1	Q1	Q1		PUBLIC, ENVIRONMENTAL & OCCUPATIONAL HEALTH
Sustainability	80	Q2	Q2	Q2	Q2	Q2	ENVIRONMENTAL SCIENCES, ENVIRONMENTAL STUDIES, GREEN & SUSTAINABLE SCIENCE & TECHNOLOGY
Nutrients	29	Q1	Q1	Q1	Q1	Q1	NUTRITION & DIETETICS
Sensors	27	Q2	Q2	Q1	Q1	Q1	ENGINEERING, ELECTRICAL & ELECTRONIC, CHEMISTRY, ANALYTICAL, INSTRUMENTS & INSTRUMENTATION
Applied Sciences	25	Q2	Q2	Q2	Q2	Q2	CHEMISTRY, MULTIDISCIPLINARY, MATERIALS SCIENCE, MULTIDISCIPLINARY, PHYSICS, APPLIED, ENGINEERING, MULTIDISCIPLINARY
Children	22		Q2	Q2	Q2	Q2	PEDIATRICS